

Projekt

z dnia 4 grudnia 2018 r.

Zatwierdzony przez

**UCHWAŁA NR
RADY POWIATU PROSZOWICKIEGO**

z dnia 3 grudnia 2018 r.

w sprawie wyrażenia zgody na oddanie w najem na okres 9 lat Oddziału Ginekologiczno - Położniczego i Noworodków oraz Poradni Ginekologicznej wraz z możliwością dzierżawy aparatury, sprzętu i wyposażenia Oddziału

Na podstawie art. 54 ust. 2 ustawy z dnia 15 kwietnia 2011 r. o działalności leczniczej (t.j. Dz. U. z 2018 r. poz. 2190 z późn. zm.) Rada Powiatu Proszowickiego uchwala, co następuje:

§ 1. 1. Wyraża się zgodę na oddanie w najem, na okres 9 lat Oddziału Ginekologiczno - Położniczego i Noworodków wraz z Traktem Porodowym o łącznej powierzchni 1154,44 m² znajdującego się na III piętrze budynku głównego oraz Poradni Ginekologicznej mieszczącej się na parterze budynku głównego - segment "D" o łącznej powierzchni 38,84 m² tj. pokoju lekarskiego i gabinetu pielęgniarskiego wraz z możliwością dzierżawy aparatury, sprzętu i wyposażenia Oddziału oraz Poradni Ginekologicznej.

2. Orientację usytuowania Oddziału Ginekologiczno - Położniczego i Noworodków z Traktem Porodowym i Poradni Ginekologicznej wraz z metrażem stanowi załącznik nr 1 do niniejszej uchwały.

3. Plan sytuacyjny Poradni Ginekologicznej stanowi załącznik nr 2 do niniejszej uchwały.

4. Plan sytuacyjny Oddziału Ginekologiczno - Położniczego i Noworodków z Traktem Porodowym stanowi załącznik nr 3 do niniejszej uchwały.

§ 2. Pomieszczenia w Samodzielnym Publicznym Zespole Opieki Zdrowotnej w Proszowicach, o których mowa w ust. 1 będą przeznaczone na prowadzenie działalności leczniczej w zakresie ginekologii, położnictwa i noworodków oraz poradni ginekologicznej.

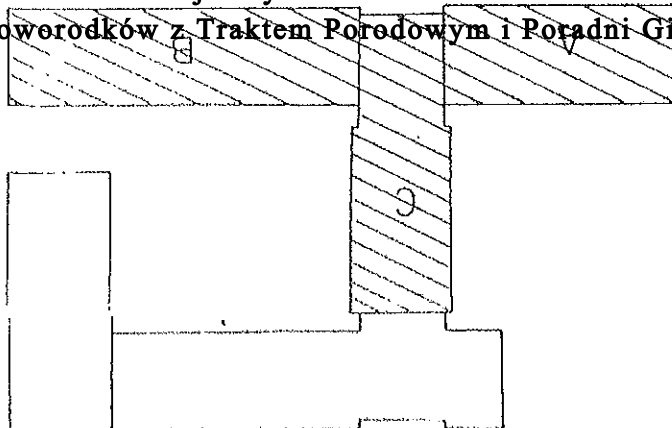
§ 3. Wyraża się zgodę na oddanie w najem, na okres 9 lat, aparatury, sprzętu i wyposażenia Oddziału Położniczo - Ginekologicznego i Noworodków wraz z Traktem Porodowym oraz Poradni Ginekologicznej według wykazu jak w załączniku nr 4 do niniejszej uchwały.

§ 4. Wykonanie uchwały powierza się Dyrektorowi SP ZOZ w Proszowicach.

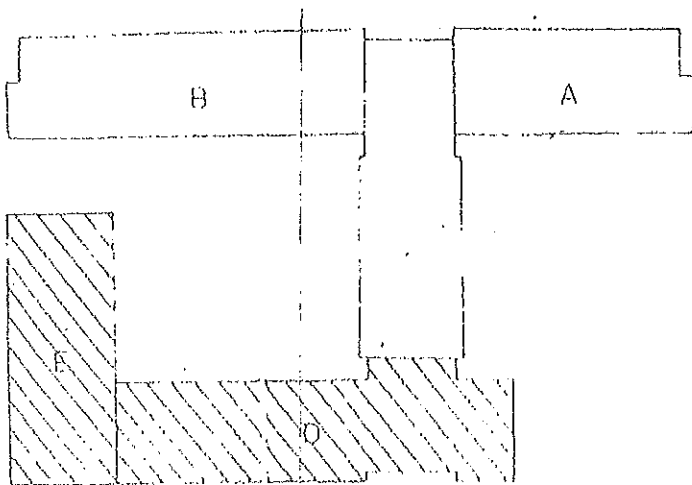
§ 5. Uchwała wchodzi w życie z dniem podjęcia.

Załącznik Nr 1 do uchwały Nr
Oddział Ginekologiczno- Położniczy i Noworodków z Traktem Porodowym znajduje się na
III piętrze Budynku Głównego Szpitala (segment A, B, C). Łączna jego powierzchnia to **1154,44 m²**
Rada Powiatu Praszowickiego
z dnia 3 grudnia 2018 r.

**Orientacja usytuowania Oddziału Ginekologiczno - Położniczego i
Noworodków z Traktem Porodowym i Poradni Ginekologicznej wraz z metrażem**



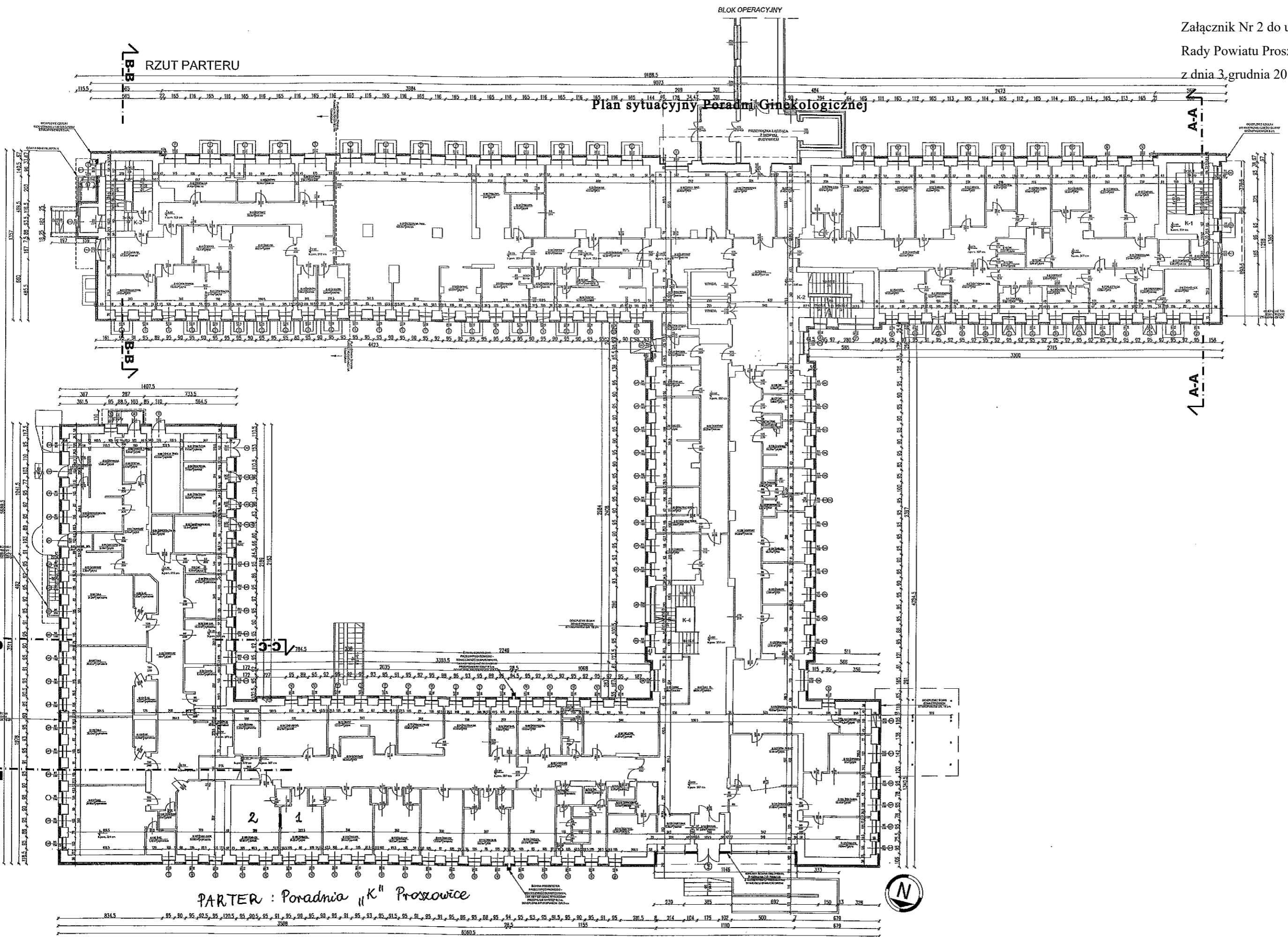
Poradnia dla Kobiet znajduje się na parterze Budynku Głównego Szpitala (segment D). Łączna
powierzchnia gabinetu lekarza i gabinetu położnej to **38,84 m²**.



Dyrektor SP ZSC
w Praszowicach

Leszek Kołtacz
Leszek Kołtacz

27. XI. 2018



Plan sytuacyjny Poradni Ginekologicznej

RZUT PARTERU

PARTER : Poradnia „K” Proszowice

- 1. Pokój poczekalni - 16,22 m²
- 2. Pokój lekarski - 22,62 m²

ZESTAWIENIE POWIERZCHNI

OPIS	POWIERZCHNIA
01 KUCHNIA	12,20
02 PRZEDSIENIE	8,51
03 CIĘPIELNIA (Ciepłota)	12,10
04 POWIERZCHNIA	8,56
05 PRZEDSIENIE	8,56
06 KORYTARZ	5,07
07 KORYTARZ	12,04
08 PRZEDSIENIE	7,28
09 GABINET LEKARSKI	2,80
10 POM. SOCJALNE	6,89
11 GABINET LEKARSKI	14,41
12 GABINET LEKARSKI	10,23
13 GABINET LEKARSKI	14,41
14 GABINET LEKARSKI	14,41
15 PODDASZANIE	22,64
16 WIT	1,60
17 WIT	2,40
18 WIT	2,40
19 GAB. PRZELAZOWY	8,24
20 GABINET LEKARSKI	15,04
21 GABINET LEKARSKI	15,04
22 GABINET LEKARSKI	15,04
23 GABINET LEKARSKI	15,04
24 GABINET LEKARSKI	15,04
25 KORYTARZ	11,00
26 WIT	4,20
27 PRZEDSIENIE	18,31
28 WIT	2,40
29 SALEK SPORTOWY	58,32
30 KORYTARZ	18,14
31 KORYTARZ	18,14
32 KORYTARZ	18,14
33 KORYTARZ	18,14
34 KORYTARZ	18,14
35 KORYTARZ	18,14
36 KORYTARZ	18,14
37 KORYTARZ	18,14
38 KORYTARZ	18,14
39 KORYTARZ	18,14
40 KORYTARZ	18,14
41 KORYTARZ	18,14
42 KORYTARZ	18,14
43 KORYTARZ	18,14
44 KORYTARZ	18,14
45 KORYTARZ	18,14
46 KORYTARZ	18,14
47 KORYTARZ	18,14
48 KORYTARZ	18,14
49 KORYTARZ	18,14
50 KORYTARZ	18,14
51 KORYTARZ	18,14
52 KORYTARZ	18,14
53 KORYTARZ	18,14
54 KORYTARZ	18,14
55 KORYTARZ	18,14
56 KORYTARZ	18,14
57 KORYTARZ	18,14
58 KORYTARZ	18,14
59 KORYTARZ	18,14
60 KORYTARZ	18,14
61 KORYTARZ	18,14
62 KORYTARZ	18,14
63 KORYTARZ	18,14
64 KORYTARZ	18,14
65 KORYTARZ	18,14
66 KORYTARZ	18,14
67 KORYTARZ	18,14
68 KORYTARZ	18,14
69 KORYTARZ	18,14
70 KORYTARZ	18,14
71 KORYTARZ	18,14
72 KORYTARZ	18,14
73 KORYTARZ	18,14
74 KORYTARZ	18,14
75 KORYTARZ	18,14
76 KORYTARZ	18,14
77 KORYTARZ	18,14
78 KORYTARZ	18,14
79 KORYTARZ	18,14
80 KORYTARZ	18,14
81 KORYTARZ	18,14
82 KORYTARZ	18,14
83 KORYTARZ	18,14
84 KORYTARZ	18,14
85 KORYTARZ	18,14
86 KORYTARZ	18,14
87 KORYTARZ	18,14
88 KORYTARZ	18,14
89 KORYTARZ	18,14
90 KORYTARZ	18,14
91 KORYTARZ	18,14
92 KORYTARZ	18,14
93 KORYTARZ	18,14
94 KORYTARZ	18,14
95 KORYTARZ	18,14
96 KORYTARZ	18,14
97 KORYTARZ	18,14
98 KORYTARZ	18,14
99 KORYTARZ	18,14
100 KORYTARZ	18,14
101 KORYTARZ	18,14
102 KORYTARZ	18,14
103 KORYTARZ	18,14
104 KORYTARZ	18,14
105 KORYTARZ	18,14
106 KORYTARZ	18,14
107 KORYTARZ	18,14
108 KORYTARZ	18,14
109 KORYTARZ	18,14
110 KORYTARZ	18,14
111 KORYTARZ	18,14
112 KORYTARZ	18,14
113 KORYTARZ	18,14
114 KORYTARZ	18,14
115 KORYTARZ	18,14
116 KORYTARZ	18,14
117 KORYTARZ	18,14
118 KORYTARZ	18,14
119 KORYTARZ	18,14
120 KORYTARZ	18,14
121 KORYTARZ	18,14
122 KORYTARZ	18,14
123 KORYTARZ	18,14
124 KORYTARZ	18,14
125 KORYTARZ	18,14
126 KORYTARZ	18,14
127 KORYTARZ	18,14
128 KORYTARZ	18,14
129 KORYTARZ	18,14
130 KORYTARZ	18,14
131 KORYTARZ	18,14
132 KORYTARZ	18,14
133 KORYTARZ	18,14
134 KORYTARZ	18,14
135 KORYTARZ	18,14
136 KORYTARZ	18,14
137 KORYTARZ	18,14
138 KORYTARZ	18,14
139 KORYTARZ	18,14
140 KORYTARZ	18,14
141 KORYTARZ	18,14
142 KORYTARZ	18,14
143 KORYTARZ	18,14
144 KORYTARZ	18,14
145 KORYTARZ	18,14
146 KORYTARZ	18,14
147 KORYTARZ	18,14
148 KORYTARZ	18,14
149 KORYTARZ	18,14
150 KORYTARZ	18,14
151 KORYTARZ	18,14
152 KORYTARZ	18,14
153 KORYTARZ	18,14
154 KORYTARZ	18,14
155 KORYTARZ	18,14
156 KORYTARZ	18,14
157 KORYTARZ	18,14
158 KORYTARZ	18,14
159 KORYTARZ	18,14
160 KORYTARZ	18,14
161 KORYTARZ	18,14
162 KORYTARZ	18,14
163 KORYTARZ	18,14
164 KORYTARZ	18,14
165 KORYTARZ	18,14
166 KORYTARZ	18,14
167 KORYTARZ	18,14
168 KORYTARZ	18,14
169 KORYTARZ	18,14
170 KORYTARZ	18,14
171 KORYTARZ	18,14
172 KORYTARZ	18,14
173 KORYTARZ	18,14
174 KORYTARZ	18,14
175 KORYTARZ	18,14
176 KORYTARZ	18,14
177 KORYTARZ	18,14
178 KORYTARZ	18,14
179 KORYTARZ	18,14
180 KORYTARZ	18,14
181 KORYTARZ	18,14
182 KORYTARZ	18,14
183 KORYTARZ	18,14
184 KORYTARZ	18,14
185 KORYTARZ	18,14
186 KORYTARZ	18,14
187 KORYTARZ	18,14
188 KORYTARZ	18,14
189 KORYTARZ	18,14
190 KORYTARZ	18,14
191 KORYTARZ	18,14
192 KORYTARZ	18,14
193 KORYTARZ	18,14
194 KORYTARZ	18,14
195 KORYTARZ	18,14
196 KORYTARZ	18,14
197 KORYTARZ	18,14
198 KORYTARZ	18,14
199 KORYTARZ	18,14
200 KORYTARZ	18,14

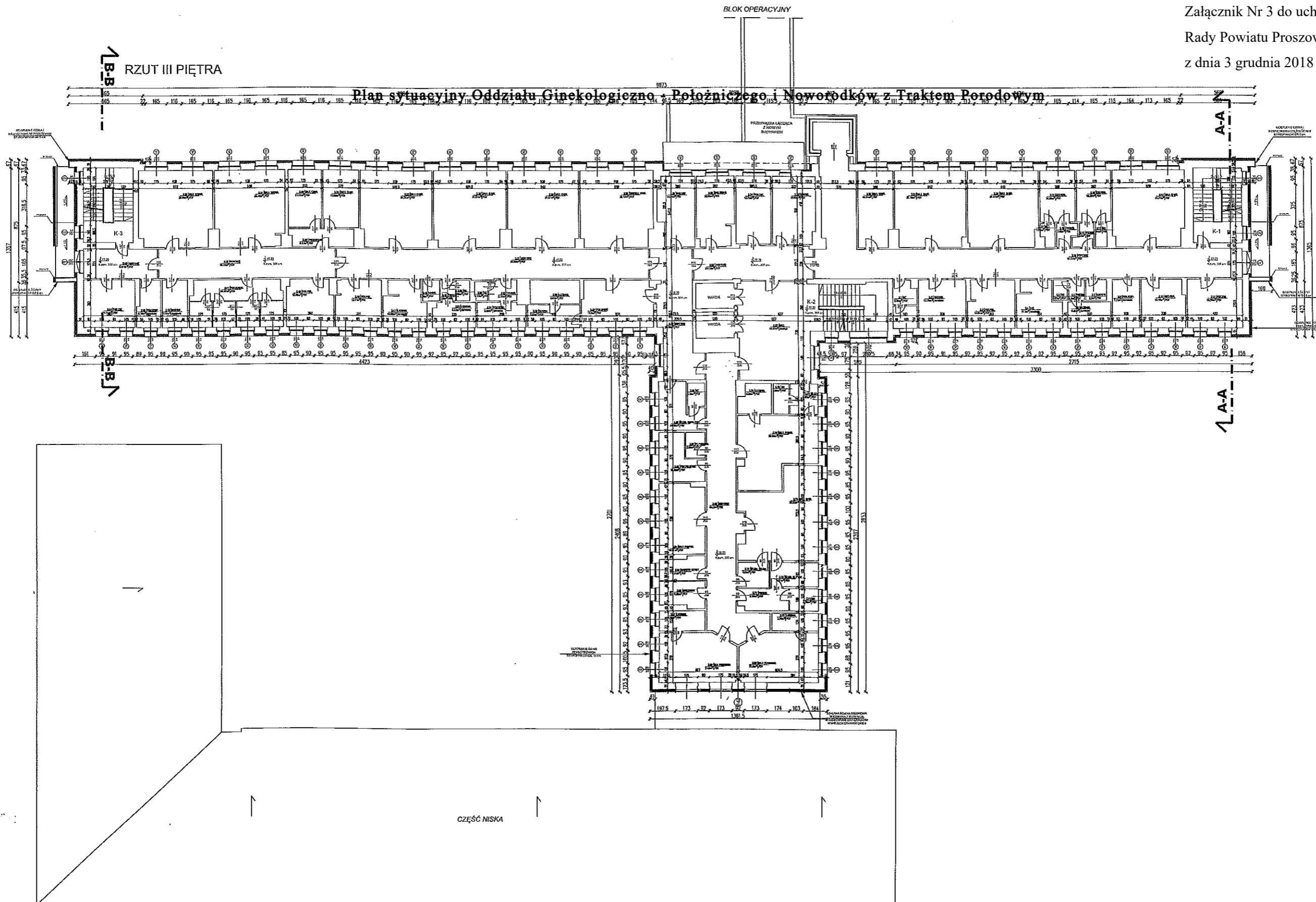
UWAGA:
 1. Wszelkie wymiary należy sprawdzać na miejscu.
 2. Wszelkie zmiany w projekcie należy zgłaszać pisemnie.
 3. Wszelkie zmiany w projekcie należy zgłaszać pisemnie.
 4. Wszelkie zmiany w projekcie należy zgłaszać pisemnie.
 5. Wszelkie zmiany w projekcie należy zgłaszać pisemnie.

PRACOWNIA PROJEKTOWA
Media
 ul. Kopernika 13
 32-100 Proszowice
 tel. (18) 246-10-11
 fax (18) 246-10-12

Projekt budowlany termomodernizacji
 Samodzielny Publiczny Zespół Opieki
 Zdrowotnej w Proszowicach

0202 Proszowice
 ul. Kopernika 13
 32-100 Proszowice
 Data: 12/2018

Strona 1



ZESTAWIENIE POWIERZCHNI

nr pom.	opis pom.	powierzchnia
101	SALA CHOROBY	32,32
102	POK. PRZEWIDZANI	12,01
103	LADOWNIA	11,14
104	WIZJOTECHNIKA	1,81
105	LABORATORIUM	1,14
106	LABORATORIUM	2,14
107	LABORATORIUM	6,14
108	POK. SOCJALNE	7,71
109	SALA CHOROBY	12,14
110	SALA CHOROBY	15,14
111	SALA CHOROBY	21,14
112	SALA CHOROBY	31,17
113	ROZMOWIA	17,14
114	SALA CHOROBY	21,47
115	SALA CHOROBY	21,14
116	SALA CHOROBY	19,14
117	ROZMOWIA	12,14
118	ROZMOWIA	12,14
119	POK. LEKARSKI	12,14
120	HALL	16,14
121	ROZMOWIA	14,14
122	POK. LEKARSKI	14,14
123	ROZMOWIA	14,14
124	SALA CHOROBY	21,14
125	POK. SOCJALNE	14,14
126	SALA CHOROBY	21,14
127	SALA CHOROBY	21,14
128	SALA CHOROBY	21,14
129	SALA CHOROBY	21,14
130	SALA CHOROBY	21,14
131	SALA CHOROBY	21,14
132	SALA CHOROBY	21,14
133	SALA CHOROBY	21,14
134	SALA CHOROBY	21,14
135	SALA CHOROBY	21,14
136	SALA CHOROBY	21,14
137	SALA CHOROBY	21,14
138	SALA CHOROBY	21,14
139	SALA CHOROBY	21,14
140	SALA CHOROBY	21,14
141	SALA CHOROBY	21,14
142	SALA CHOROBY	21,14
143	SALA CHOROBY	21,14
144	SALA CHOROBY	21,14
145	SALA CHOROBY	21,14
146	SALA CHOROBY	21,14
147	SALA CHOROBY	21,14
148	SALA CHOROBY	21,14
149	SALA CHOROBY	21,14
150	SALA CHOROBY	21,14
151	SALA CHOROBY	21,14
152	SALA CHOROBY	21,14
153	SALA CHOROBY	21,14
154	SALA CHOROBY	21,14
155	SALA CHOROBY	21,14
156	SALA CHOROBY	21,14
157	SALA CHOROBY	21,14
158	SALA CHOROBY	21,14
159	SALA CHOROBY	21,14
160	SALA CHOROBY	21,14
161	SALA CHOROBY	21,14
162	SALA CHOROBY	21,14
163	SALA CHOROBY	21,14
164	SALA CHOROBY	21,14
165	SALA CHOROBY	21,14
166	SALA CHOROBY	21,14
167	SALA CHOROBY	21,14
168	SALA CHOROBY	21,14
169	SALA CHOROBY	21,14
170	SALA CHOROBY	21,14
171	SALA CHOROBY	21,14
172	SALA CHOROBY	21,14
173	SALA CHOROBY	21,14
174	SALA CHOROBY	21,14
175	SALA CHOROBY	21,14
176	SALA CHOROBY	21,14
177	SALA CHOROBY	21,14
178	SALA CHOROBY	21,14
179	SALA CHOROBY	21,14
180	SALA CHOROBY	21,14
181	SALA CHOROBY	21,14
182	SALA CHOROBY	21,14
183	SALA CHOROBY	21,14
184	SALA CHOROBY	21,14
185	SALA CHOROBY	21,14
186	SALA CHOROBY	21,14
187	SALA CHOROBY	21,14
188	SALA CHOROBY	21,14
189	SALA CHOROBY	21,14
190	SALA CHOROBY	21,14
191	SALA CHOROBY	21,14
192	SALA CHOROBY	21,14
193	SALA CHOROBY	21,14
194	SALA CHOROBY	21,14
195	SALA CHOROBY	21,14
196	SALA CHOROBY	21,14
197	SALA CHOROBY	21,14
198	SALA CHOROBY	21,14
199	SALA CHOROBY	21,14
200	SALA CHOROBY	21,14

OPIS

1. WYSTĘPIE WYKONYWAŁY WYKONAWCY WYKONAWCY
 2. WYSTĘPIE WYKONYWAŁY WYKONAWCY WYKONAWCY
 3. WYSTĘPIE WYKONYWAŁY WYKONAWCY WYKONAWCY
 4. WYSTĘPIE WYKONYWAŁY WYKONAWCY WYKONAWCY
 5. WYSTĘPIE WYKONYWAŁY WYKONAWCY WYKONAWCY
 6. WYSTĘPIE WYKONYWAŁY WYKONAWCY WYKONAWCY
 7. WYSTĘPIE WYKONYWAŁY WYKONAWCY WYKONAWCY
 8. WYSTĘPIE WYKONYWAŁY WYKONAWCY WYKONAWCY
 9. WYSTĘPIE WYKONYWAŁY WYKONAWCY WYKONAWCY
 10. WYSTĘPIE WYKONYWAŁY WYKONAWCY WYKONAWCY

PROJEKTOWA PROJEKTOWA

Magnum

Projekt budowlany i techniczny
 Samodzielny Publiczny Zespół Opieki
 Zdrowotnej w Proszowicach

ul. Kopernika 13
 32-100 Proszowice

10

Załącznik Nr 4 do uchwały

Rady Powiatu Proszowickiego

z dnia 3 grudnia 2018 r.

W Proszowicach
Ludwik Koticz
Bartk. A.

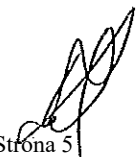
LP.	LP.	Symbol klasyfikacji inwentarzowej	Nazwa, charakterystyka identyfikująca środek trwały	Data nabycia	Źródło nabycia	Wartość początkowa przychodu			Wartość rozchodu			Miejsce użytk.
						SP ZOZ	DARY	DARY	SP ZOZ	DARY	DARY	
	44	T-42-3	Kardiomonitor typ: FX2000 z wyposażeniem nr fabr: 2270 rok prod: 2007 firma: EMTEL	27.12.2007	OT nr 65	12 947,00						Oddz. Ginekologicz no-Polożniczy
		T-42-3	Kardiomonitor typ COMPAC9 nr ser. DEEN0600092, rok prod. 2013 Firma Dutchmed	13.11.2014	OT nr 8		11 758,20					Oddział ginekologiczno-polożniczy
		T-42-3	Kardiomonitor typ FX3000 nr ser. 12140894 rok. Prod. 2014 Firma EMTEL z wyposażeniem	30.12.2014	OT nr 10	18 981,00						Oddział Ginek. - pol.
		T-42-3	Kardiomonitor TYP CMS 8000 nr ser AX1702300027 rok prod 2017	24.08.2017	OT nr 8	3 996,00						Oddz. Ginekologicz no-Polożniczy i Noworodkowy
		T-42-3	Kardiomonitor TYP Cardio Cap/5 nr ser/inyjny FBWGG00374 rok produkcji 2004	05.09.2018	OT nr 50	18 000,00						Oddz. Ginekologicz no-Polożniczy
120	14	T-42-5	Apatat do narkozy prod FORUM-Warszawa "MINI-MAX" nr485 rok prod 1979	14.12.1979	OT nr	8 629,00						Oddz. Ginekologicz no-Polożniczy
		T-42-17	Wózek medyczny ratowniczy Firma ALVO rok prod. 2012	31.12.2012	OT nr 22	5 738,00						ginekologiczno-polożniczy
		T-42-17	Wózek medyczny ratowniczy Firma ALVO rok prod. 2012	31.12.2012	OT nr 23	5 738,00						ginekologiczno-polożniczy
		T-42-18	Stanowisko do resuscytacji noworodków (inkubator otwarty) typ SESUSCITARE nr ser. N101729 z wyposażeniem: pulsoksymetr ARGUS OXM-C (2 szt.) nr:HPA14A0202, HPA14A0201. Firam Drager	30.04.2014	OT nr 2		39 000,00					Oddz. Noworodki
1		T-42-18	Staniwisko do resuscytacji noworodka SRN-10, nr fabr. 17-141, rok prod. 2010, Firma UNIMED.	22.02.2010	OT nr 10	26 964,00						Oddz. Ginekologicz no-Polożniczy
		T-42-18	Staniwisko do resuscytacji noworodka SRN-10, nr fabr. 17-224, rok prod. 2011, Firma UNIMED.	11.01.2011	OT nr 1	25 704,00						ginekologiczno-polożniczy
		T-42-18	Staniwisko do resuscytacji noworodka SRN-10, nr fabr. 17-276, rok prod. 2013, z wyposażeniem: resuscyfator Neopuff RD 900AEU nr:121212005752 Firma UNIMED.	10.07.2013	OT nr 2	1 629,00	28 600,00					ginekologiczno-polożniczy
		T-42-20	Kardiotokograf SRF 618B5 + wózek, nr ser. P0224-00004-99E001, rok prod. 2009-głowica TOCD nr ser. P1221-05023-97D032, - głowica CARDIO ne ser. P1221-05031-97E077.	30.10.2009	OT nr 8		13 910,00					Oddz. Ginekologicz no-Polożniczy
		T-42-20	Kardiotokograf Sart - 3 nr fabr. SNF2K0100921, rok prod. 2010.	17.12.2010	OT nr 43	3 721,00	4 029,00					Oddz. Ginekologicz no-Polożniczy

	T-42-20		Kardiokograf LuckcomeL8P nr ser. JP3BC01063, rok prod. 2013-głowica FHR2 (1 sztuka) - głowice 3w1 (1 sztuka) + stolik dwupółkowy.	05.12.2013	OT nr 11	495,00	6 750,00			Oddz.Ginekologiz no-Polezniczy
	T-42-20		Kardiokograf LuckcomeL8P nr ser. JP3BA01046, rok prod. 2013-głowica FHR2 (1 sztuka) - głowice 3w1 (1 sztuka) + stolik dwupółkowy.	05.12.2013	OT nr 12	495,00	6 750,00			Oddz.Ginekologiz no-Polezniczy
	T-42-20		Kardiokograf LuckcomeL8M nr ser. L8M312015090004 rok prod. 2015 głowica 3w1 (1 szt) - głowica FHR2 (1 szt)	22.12.2015	OT nr 20	629,20	8 000,00			Oddz.Ginekologiz no-Polezniczy
147	T-42-21	7	Inkubator zamknięty typ C2000T nr fabr EU30006 rok prod 2013 Firam Grager	30.04.2014	OT nr 3		27 000,00			Oddz.Noworodki
	T-42-21		Inkubator chwarty-stanowisko resuscitaire nr fabr PH 00517 prod USA	15.05.1996	OT nr 1	24 485,00				Oddz.Noworodki
148	T-42-21	8	Inkubator zamknięty z wyposażeniem typ CH500T nr fabr VWR 00822 rok prod 1996	15.05.1996	OT nr 2	27 268,00				Oddz.Noworodki
149	T-42-21	9	Inkubator zamknięty typ C450 QT nr fabr RZ 05282 rok prod 2000 USA, Dar fundacji Wlk.Orkiestry Św.Pomocy-Owsiak	24.07.2000	OT nr 10	4 803,00	18 228,00			Oddz.Noworodki
	T-42-21		Inkubator zamknięty Atom 2100 G typ A w wyposażeniem nr fabr 2091193 rok prod 2010. Dar fundacji Wlk.Orkiestry Św.Pomocy	25.01.2011	OT nr 2		31 120,00			noworodki
155	T-42-23	6	Pompa infuzyjna typ SEP11S "ASCOR" 1-strykawkowa nr fabr 0581/94(dar Owsiaaka)	15.12.1994	OT nr 9	2 257,00				Oddz.Noworodki
167	T-42-23	18	Pompa strzykawkowa typ PILOT A2 nr fabr 18607733 rok prod 2003, Dar Wlk.Ork.Św.Pomocy	26.04.2004	OT nr 1		5 534,00			Oddz.Noworodki
171	T-42-23	22	Pompa infuzyjna 2 strzykawkowa typ DUET 20/50 firma KWAPISZ nr fab.13485	28.10.2004	OT nr12		4 002,00			Oddz.Noworodki
	T-42-23		Pompa infuzyjna 2 strzykawkowa typ AP23 firma ASCOR nr fab.1069/09 rok prod. 2009	09.03.2010	OT nr 12	4 494,00				oddz. noworodków
	T-42-23		Pompa infuzyjna jednostrzykawkowa typ AP14 nr ser. 14-08064-2015 rok prod. 2015 Firma Ascor	31.12.2015	OT nr 29	58,00	2 426,00			Oddział gin-pod.
208	T-42-31	1	Ultrasonograf SONOLINE Lx z głowicą nr EE 92587, ap.60068501+głowica dodatk.Linear Aplikator nr 5723598,	głowica 02.01.1993 PTrnr2 fundacja ZOZ-u, 04.02.1993, 18.12.1990 zm miejsce nr 2 z USG	OT nr 10	153 275,00				Oddz.Ginekologiz no-Polezniczy

224	1	T-42-31	Gr 8 rodz 802	Ultrasonograf ALOKA SSD typ:alpha6 nr fabr. SN20003128, rok prod. 2010 + wyposażenie: głowica UST-9123 nr M2 7136C; głowica UST 9124 nr M1 2357C; videoprinter P95DE nr 1798, monitor-proSound, drukarka-samsung ML-1660.	30.09.2010	OT nr 40	160 000,00			oddz. Ginekologiczno-poleźniczy
		T-42-37	Gr 8 rodz 802	Ssak"Modela Basik"036 1205 z wyposażeniem, Szwajcaria	24.01.1994	PT nr 1 z Fund.ZOZ-u	6 074,00			Oddz.Ginekologiczno-Poleźniczy
		T-42-40		Pulsoxymetr typ Oxypleth model 520A nr fabr. 77-25358 rok prod 2010	17.11.2010	OT nr 41	5 971,00			Oddz. Noworodków
	2	T-42-41	Gr 8 rodz 802	Lampa do fototerapii noworodków BILITRON BTP3006, nr fabr SAF 62591, rok prod. 2009, producent FANEM.	31.12.2009	OT nr 13	290,00			Oddz. Noworodki
		T-42-41	Gr 8 rodz 802	Lampa do fototerapii typ BILITX, nr ser. 17690, rok prod. 2013 z wyposażeniem	22.04.2014	OT nr 1	8 970,00			Oddział Noworodków
		T-42-42	Gr 8 rodz 802	System wspomagania wentylacji noworodka model:Infant Flow SIPAP nr fabr.:AIN01742 z wyposażeniem: nawilżacz MR850 nr fabr.:080131002366 rok prod. 2008 firma DUTCHMED prod.: VIASYS-USA	29.07.2008	OT nr 13	74 400,00			Oddz. Noworodków
		T-42-45	Gr 8 rodz 802	Defibrylator typ DEFIMAX BIPHASIC nr ser. 12140685 rok prod. 2014 Firma EMTEL z wyposażeniem	30.12.2014	OT nr 11	16 000,20			Oddział gin-poi
		T-42-53	Gr 8 rodz 802	Urządzenie do screeningowego badania słuchu OTO ReAD nr fabr. SN9129076 z wyposażeniem, terminal do przesyłania danych (komputerPC, monitor LCD, klawiatura, mysz)	08.04.2010	OT nr 21	11 335,00			oddz. noworodków
		T-42-53	Gr 8 rodz 802	Urządzenie do screeningowego badania słuchu OTO ReAD nr serijny IA3001401 rok prod.2017	21.02.2018	ON nr 1	13 770,00			oddz. noworodków
		T-42-70	Gr 8 rodz 802	Miernik bilirubiny typ JM-103, nr ser. 3205770, rok prod. 2013 Firma Drager	30.04.2014	OT nr 4	10 500,00			Oddz. Noworodki
	8	T-48-1	Gr 8 rodz 802	Stół operacyjny AMBER z wyposażeniem nr fab: SN-PK-K-01 rok prod.: 2007 firma: KONKRET	09.10.2007	OT nr 51	23 446,00			Oddz.Ginekologiczno-Poleźniczy
		T-48-2	Gr 8 rodz 802	Lampa operacyjna iLED5 nr ser. 101733735 SN czasy:101727293 rok prod. 2012	31.12.2012	OT nr 17	57 495,00			ginekologiczno-poleźniczy
		T-48-2	Gr 8 rodz 802	Lampa zabiegowa sufitowa Ledilux BLC-175 nr fabr. 20120332 rok prod. 2012 Firma FAMED	31.12.2012	OT nr 18	5 600,00			ginekologiczno-poleźniczy
		T-48-2	Gr 8 rodz 802	Lampa zabiegowa sufitowa Ledilux BLC-175 nr fabr. 20120333 rok prod. 2012 Firma FAMED	31.12.2012	OT nr 19	5 600,00			ginekologiczno-poleźniczy
		T-48-2	Gr 8 rodz 802	Lampa zabiegowa sufitowa Ledilux BLC-175 nr fabr. 20120334 rok prod. 2012 Firma FAMED	31.12.2012	OT nr 20	5 600,00			ginekologiczno-poleźniczy

322	1	T-48-2	Gr 8 rodz 802	Lampa zabiegowa-statywowa na kółkach Ledilux BLS-175 nr fabr. 20120324 rok. Prod. 2012 Firma FAMED	31.12.2012	OT nr 21	5 500,00			ginekologiczno-polożniczy
		T-48-5	Gr 8 rodz 802	Łóżko porodowe z wieszakiem do kroplówek	04.02.2002	OT nr 2	19 325,00			Oddz. Ginekologiczno-Polożniczy
		T-48-5	Gr 8 rodz 802	Łóżko porodowe typ AVE nr ser. SN1849 rok prod. 2012 z wyposażeniem	31.12.2012	OT nr 14	5 000,00	45 000,00		ginekologiczno-polożniczy
		T-48-5	Gr 8 rodz 802	Łóżko porodowe typ AVE nr ser. SN1851 rok prod. 2012 z wyposażeniem	31.12.2012	OT nr 15	5 000,00	45 000,00		ginekologiczno-polożniczy
		T-48-6	Gr 8 rodz 802	Wózek do transportu chorych typ ES 710 nr SN018581 rok prod. 2012	31.12.2012	OT nr 16	10 000,00			ginekologiczno-polożniczy
		T-48-7	Gr 8 rodz 802	Fotel ginekologiczny model FEMIA ECO nr fabr.266869 rok produkcji 2016	21.05.2018	OT nr 9	4 374,00			ginekologiczno-polożniczy
		T-48-10	Gr 8 rodz 802	Szafa medyczna dwuskrzydłowa Firma ALVO rok. Prod. 2012	31.12.2012	OT nr 24	5 622,00			ginekologiczno-polożniczy
		T-48-10	Gr 8 rodz 802	Szafa medyczna dwuskrzydłowa Firma ALVO rok. Prod. 2012	31.12.2012	OT nr 25	5 622,00			ginekologiczno-polożniczy
							690 854,40	431 553,20	0,00	0,00

Lp.	Nazwa	Rok produkcji	Ilość	Cena jednostkowa	Wartość	Oddział
1	Laryngoskop	2014	1	1 015,20	1 015,20	trakt porodowy
2	Wanienka z kranikiem do dezynfekcji	2018	1	553,50	553,50	trakt porodowy
3	Stolik opatrunkowy	2012	4	991,98	3 967,92	trakt porodowy
4	Stojak na kroplówki z dwoma haczykami	2012	4	529,85	2 119,40	trakt porodowy
5	Szafka medyczny przyłóżkowa	2012	5	479,70	2 398,50	trakt porodowy
6	Biurko/szafka	2012	1	1 968,00	1 968,00	trakt porodowy
7	Biurko/szafka	2012	2	2 386,20	4 772,40	trakt porodowy
8	Biurko/szafka	2012	1	3 098,54	3 098,54	trakt porodowy
9	Waga niemowlęca	2018	1	874,80	874,80	trakt porodowy
10	Wózek dla noworodka	2002	1	829,60	829,60	trakt porodowy
11	Rorki do przesuwania pacjenta	2018	1	1 242,00	1 242,00	trakt porodowy
12	Taboret z ergonomicznym siedziskiem	2012	5	638,62	3 193,10	trakt porodowy
13	Szafka na obuwiu (8 par)	2012	1	1 474,77	1 474,77	trakt porodowy
14	Szafka na obuwiu (6 par)	2012	1	1 327,29	1 327,29	trakt porodowy
15	Półka podwójna	2012	2	422,14	844,28	trakt porodowy
16	Półka nad łóżko	2012	4	209,10	836,40	trakt porodowy
17	Blat + dwie szafki	2012	3	3 813,00	11 439,00	trakt porodowy
18	Blat + dwie szafki	2012	1	3 222,60	3 222,60	trakt porodowy
19	Blat + szafka dwudrzwiowa	2012	1	3 345,60	3 345,60	trakt porodowy
20	Stolik na jednej nodze	2012	3	233,70	701,10	trakt porodowy
21	Stolik na jednej nodze	2012	1	282,90	282,90	trakt porodowy
22	Biurko + kontener	2012	1	738,00	738,00	trakt porodowy
23	Blat narożny + kontener z szufladami	2012	2	750,30	1 500,60	trakt porodowy
24	Blat podwieszany	2012	1	756,45	756,45	trakt porodowy
25	Kontener z szufladami	2012	2	344,40	688,80	trakt porodowy
26	Szafka wisząca	2012	1	442,80	442,80	trakt porodowy
27	Szafka wisząca	2012	2	431,73	863,46	trakt porodowy
28	Szafka otwarta wisząca z półką	2012	1	98,40	98,40	trakt porodowy
29	Szafka stojąca z półką	2012	1	516,60	516,60	trakt porodowy
30	Szafka wisząca dwudrzwiowa	2012	1	420,66	420,66	trakt porodowy
31	Chłodziarko-zamrażarka Beko	2012	1	600,00	600,00	trakt porodowy
32	Regał magazynowy	2012	3	2 281,16	6 843,48	trakt porodowy
33	Regał magazynowy	2012	1	1 488,30	1 488,30	trakt porodowy
34	Wózek zbieracz podwójny z pokrywą do w	2012	6	1 321,88	7 931,28	trakt porodowy
35	Podest operacyjny jednostopniowy	2012	1	384,25	384,25	trakt porodowy
36	Drabinki/wieszak na pięć basenów	2012	1	343,66	343,66	trakt porodowy
37	Laryngoskop	-	1	ewidencja ilościowa		trakt porodowy
38	Kosz na śmieci	-	11	ewidencja ilościowa		trakt porodowy
39	Stolik zabiegowy	-	1	ewidencja ilościowa		trakt porodowy
40	Szafka pod zlewozmywak	-	1	ewidencja ilościowa		trakt porodowy
41	Regulator próżni	-	1	ewidencja ilościowa		trakt porodowy
42	Dozownik tlenu	-	1	ewidencja ilościowa		trakt porodowy
43	Stołek-taboret obrotowy	-	2	ewidencja ilościowa		trakt porodowy


26 XI 13


Lp.	Nazwa	Rok produkcji	Ilość	Cena jednosatkowa	Wartość	Oddział
1	Ciśnieniomierz fixomed	1995	1	414,74	414,74	Noworodki
2	Laryngoskop	1994	1	687,18	687,18	Noworodki
3	Laryngoskop	2011	1	625,32	625,32	Noworodki
4	Łóżeczko noworodkowe	1970	11	0,03	0,33	Noworodki
5	Łóżeczko noworodkowe	1968	3	0,01	0,03	Noworodki
6	Łóżeczko noworodkowe	1975	2	0,04	0,08	Noworodki
7	Łóżeczko noworodkowe	2010	1	695,50	695,50	Noworodki
8	Łóżeczko noworodkowe	2013	1	620,00	620,00	Noworodki
9	Łóżeczko noworodkowe	2015	4	738,72	2 954,88	Noworodki
10	Łóżeczko noworodkowe	2018	1	1 944,00	1 944,00	Noworodki
11	Łóżeczko noworodkowe	2018	6	953,10	5 718,60	Noworodki
12	Stolik pod wagę	1968	1	0,07	0,07	Noworodki
13	Statyw do kroplówek	1988	1	0,28	0,28	Noworodki
14	Biurko lekarskie	1984	1	0,86	0,86	Noworodki
15	Szafa na narzędzia dwudrzwiowa	1967	1	0,29	0,29	Noworodki
16	Stolik do przewijania niemowląt	1977	1	0,21	0,21	Noworodki
17	Stolik do przewijania niemowląt	1994	1	1,78	1,78	Noworodki
18	Szafa oszklona jednodrzwiowa	1976	1	0,16	0,16	Noworodki
19	Szafa oszklona jednodrzwiowa	1978	2	0,21	0,42	Noworodki
20	Stolik zabiegowy	1986	1	0,64	0,64	Noworodki
21	Wersalka	1985	1	0,57	0,57	Noworodki
22	Stolik pod telewizor	1985	1	0,45	0,45	Noworodki
23	Szafa wbudowana	1981	1	2,00	2,00	Noworodki
24	Szafa wbudowana	1981	1	1,94	1,94	Noworodki
25	Stół	1968	1	0,24	0,24	Noworodki
26	Szafka kuchenna wisząca	1986	1	0,41	0,41	Noworodki
27	Szafka kuchenna wisząca	1986	1	0,96	0,96	Noworodki
28	Kaseta pancerna	1986	2	0,30	0,60	Noworodki
29	Półki pod monitor	1991	3	28,50	85,50	Noworodki
30	Szyny do półek	1991	3	27,50	82,50	Noworodki
31	Biurko meblowe	1986	1	0,63	0,63	Noworodki
32	Maszyna do pisania	1973	1	0,82	0,82	Noworodki
33	Zestaw komputerowy	2012	1	1 168,50	1 168,50	Noworodki
34	Zestaw komputerowy	2017	1	810,16	810,16	Noworodki
35	Chłodziarko-zamrażarka	1998	1	1 210,00	1 210,00	Noworodki
36	Grzejnik elektryczny olejowy	1991	1	60,00	60,00	Noworodki
37	Grzejnik elektryczny olejowy	1991	1	99,00	99,00	Noworodki
38	Aparat telefoniczny	-	2 ewidencja ilościowa			Noworodki
39	Resuscytator	-	2 ewidencja ilościowa			Noworodki
40	Stetoskop	-	2 ewidencja ilościowa			Noworodki
41	Wanienka do dezynfekcji	-	1 ewidencja ilościowa			Noworodki
42	Biurko lekarskie	-	1 ewidencja ilościowa			Noworodki
43	Biurko komputerowe	-	1 ewidencja ilościowa			Noworodki
44	Szafki kuchenne stojące + wiszące	-	19 ewidencja ilościowa			Noworodki
45	Krzesło	-	6 ewidencja ilościowa			Noworodki
46	Materacyki małe	-	30 ewidencja ilościowa			Noworodki
47	Kosze na smieci	-	13 ewidencja ilościowa			Noworodki
48	Gaśnica proszkowa	-	1 ewidencja ilościowa			Noworodki
49	Wąż hydrantowy + prądownica	-	1 ewidencja ilościowa			Noworodki
50	Błat z chromowanymi nogami	-	1 ewidencja ilościowa			Noworodki
51	Moskltiery	-	20 ewidencja ilościowa			Noworodki
52	Wózek do sprzątania	-	1 ewidencja ilościowa			Noworodki
53	Termometr bezdotkowy	-	1 ewidencja ilościowa			Noworodki
54	Stół kawiarniany (okragly)	-	2 ewidencja ilościowa			Noworodki
55	Wanienka przejezdna	-	1 ewidencja ilościowa			Noworodki
56	Stanowisko do mycia i pielęgnacji	-	2 ewidencja ilościowa			Noworodki
57	Łóżeczka przejezdne	-	3 ewidencja ilościowa			Noworodki

2013 MJP
6

Lp.	Nazwa	Rok produkcji	Ilość	Cena jednostkowa	Wartość	Oddział
1	Drabina malarska	1985	1	0,21	0,21	Gin.-poł.
2	laryngoskop	2002	1	876,15	876,15	Gin.-poł.
3	rozszerzadło do szyjki macicy	1979	1	0,14	0,14	Gin.-poł.
4	rozszerzadło do szyjki macicy	1986	1	0,88	0,88	Gin.-poł.
5	kleszczyki		81		8 331,63	Gin.-poł.
6	szczypczyki		61		268,22	Gin.-poł.
7	dozownik do tienu	1988	1	0,78	0,78	Gin.-poł.
8	nożyczki	2003	5		3 549,62	Gin.-poł.
9	wzierniki	1998	5	60,26	301,30	Gin.-poł.
10	skrobaczki	1998	24		1 256,36	Gin.-poł.
11	miednicomierz	1985	2	0,21	0,42	Gin.-poł.
12	imadło do szycia	1991	3	3,41	10,23	Gin.-poł.
13	hak	1981	10		856,39	Gin.-poł.
14	spinaki do serwet	1984	10	0,03	0,30	Gin.-poł.
15	kolposkop	1981	1	2,98	2,98	Gin.-poł.
16	respirator Relok	1979	1	2,93	2,93	Gin.-poł.
17	pulsoksymetr	2010	1	2 568,00	2 568,00	Gin.-poł.
18	pulsoksymetr	2017	1	590,00	590,00	Gin.-poł.
19	detektor tętna płodu	2006	1	1 399,99	1 399,99	Gin.-poł.
20	detektor tętna płodu	2013	1	249,00	249,00	Gin.-poł.
21	wanienka z kranikiem do denzyfekcji	2018	1	553,50	553,50	Gin.-poł.
22	łóżka szpitalne	1979, 1985	32		0,00	Gin.-poł.
23	szafka przyłóżkowa	1988	17		0,00	Gin.-poł.
24	stelaż do kroplówek	1984	2	0,13	0,26	Gin.-poł.
25	wózek oddziałowy wózek-03	2015	2	580,00	1 160,00	Gin.-poł.
26	szafa oszklona dwudrzwiowa	1968	1	0,29	0,29	Gin.-poł.
27	kozetka do badań lekarskich	1978	1	0,11	0,11	Gin.-poł.
28	kozetka do badań lekarskich	1988	2	0,58	1,16	Gin.-poł.
29	waga osobowa ze wzrostomierzem	1969	1	0,27	0,27	Gin.-poł.
30	waga osobowa ze wzrostomierzem	1977	1	0,55	0,55	Gin.-poł.
31	waga niemowlęca elektroniczna	2016	1	745,20	745,20	Gin.-poł.
32	fotel ginekologiczny	2018	1	3 142,80	3 142,80	Gin.-poł.
33	reflektor jednoogniskowy	1970	1	0,18	0,18	Gin.-poł.
34	reflektor jednoogniskowy	1982	1	0,19	0,19	Gin.-poł.
35	lampa bezcieniowa	2003	1	1 399,99	1 399,99	Gin.-poł.
36	stolik do narzędzi z ruchomym blatem	1996	1	453,84	453,84	Gin.-poł.
37	wózek do przewożenia chorych leżący	1982	1	0,85	0,85	Gin.-poł.
38	wózek do przewożenia chorych leżący	1985	1	2,96	2,96	Gin.-poł.
39	wózek/stolik do przewożenia leków	1989	2	1,23	2,46	Gin.-poł.
40	wózek/stolik do przewożenia leków	1990	1	2,38	2,38	Gin.-poł.
41	materac gąbkowy	1994	2	127,37	254,74	Gin.-poł.
42	materac gąbkowy	1998	1	183,00	183,00	Gin.-poł.
43	wózek do przewożenia chorych siedzący	1999	1	900,00	900,00	Gin.-poł.
44	balkonik do nauki chodzenia	1994	1	216,70	216,70	Gin.-poł.
45	wysięgnik do kroplówek	1990	4	3,66	14,64	Gin.-poł.
46	szafa oszklona jednodrzwiowa	1978	2	0,21	0,42	Gin.-poł.
47	przenośnik rolkowych	2009	1	1 140,62	1 140,62	Gin.-poł.
48	wersalka	1980	1	0,45	0,45	Gin.-poł.
49	wersalka	1982	1	0,94	0,94	Gin.-poł.
50	wersalka	1987	1	1,75	1,75	Gin.-poł.
51	wersalka	2018	1	1 106,00	1 106,00	Gin.-poł.
52	szafa dwudrzwiowa z nadstawką	1989	2	4,22	8,44	Gin.-poł.
53	szafa stojąca dwudrzwiowa	2018	1	626,00	626,00	Gin.-poł.
54	stolik drewniany	1968	7	0,04	0,28	Gin.-poł.
55	wieszak stojący na ubrania	1979	1	0,03	0,03	Gin.-poł.
56	stolik meblowy na kółkach	1985	2	0,45	0,90	Gin.-poł.
57	kaseta na narkotyki	1974	1	0,04	0,04	Gin.-poł.
58	kaseta na narkotyki	1991	1	1,50	1,50	Gin.-poł.
59	zestaw komputerowy	2013	1	1 168,50	1 168,50	Gin.-poł.
60	zestaw komputerowy	2007	1	2 277,74	2 277,74	Gin.-poł.
61	laptop	2016	1	2 660,00	2 660,00	Gin.-poł.
62	łodówka	1985	2	6,16	12,32	Gin.-poł.
63	łodówka	1988	1	7,50	7,50	Gin.-poł.

26.05.2018



64	lodówka Beco	2018	1	549,00	549,00	Gin.-poł.
65	lampa biurowa	1983	1	0,07	0,07	Gin.-poł.
66	lampa biurowa	1985	1	0,06	0,06	Gin.-poł.
67	lampa biurowa	1990	1	0,08	0,08	Gin.-poł.
68	ogrzewacz elektryczny	1985	1	0,11	0,11	Gin.-poł.
69	ogrzewacz elektryczny	1983	1	0,18	0,18	Gin.-poł.
70	ogrzewacz elektryczny	1990	1	29,10	29,10	Gin.-poł.
71	kuchenka elektryczna dwuplytowa	1995	1	97,00	97,00	Gin.-poł.
72	regał na baseny	1981	1	0,01	0,01	Gin.-poł.
73	regał na baseny	1982	1	0,12	0,12	Gin.-poł.
74	gaśnica	1975	1	0,08	0,08	Gin.-poł.
75	wózek oddziałowy (do sprzątnia)	2006	1	1 249,48	1 249,48	Gin.-poł.
76	aparat telefoniczny	-	7	ewidencja ilościowa		Gin.-poł.
77	aparat do mierzenia ciśnienia	-	3	ewidencja ilościowa		Gin.-poł.
78	aparat ambu	-	1	ewidencja ilościowa		Gin.-poł.
79	kleszczyki / pensety	-	88	ewidencja ilościowa		Gin.-poł.
80	nożyczki	-	36	ewidencja ilościowa		Gin.-poł.
81	wziernik ginekologiczny	-	9	ewidencja ilościowa		Gin.-poł.
82	imadło	-	23	ewidencja ilościowa		Gin.-poł.
83	szafka przyłóżkowa	-	15	ewidencja ilościowa		Gin.-poł.
84	stolik chirurgiczny	-	1	ewidencja ilościowa		Gin.-poł.
85	łóżka szpitalne	-	6	ewidencja ilościowa		Gin.-poł.
86	spinak do serwet	-	5	ewidencja ilościowa		Gin.-poł.
87	stojak do kroplówek	-	1	ewidencja ilościowa		Gin.-poł.
88	chodzik	-	1	ewidencja ilościowa		Gin.-poł.
89	wózek do sprzątnia	-	3	ewidencja ilościowa		Gin.-poł.
90	kosze na śmieci	-	28	ewidencja ilościowa		Gin.-poł.
91	gaśnice	-	6	ewidencja ilościowa		Gin.-poł.
92	wąż hydrantowy + prądownica	-	1	ewidencja ilościowa		Gin.-poł.
93	materace	-	21	ewidencja ilościowa		Gin.-poł.
94	pokrowiec na materac	-	6	ewidencja ilościowa		Gin.-poł.
95	szafka kuchenna-socjalny	-	4	ewidencja ilościowa		Gin.-poł.
96	szafka zlewozmywakowa	-	2	ewidencja ilościowa		Gin.-poł.
97	termometr do pomiaru temp.żywności	-	1	ewidencja ilościowa		Gin.-poł.
98	skrzynka pocztowa	-	1	ewidencja ilościowa		Gin.-poł.
99	wanna do dezynfekcji	-	1	ewidencja ilościowa		Gin.-poł.
100	telefon komórkowy	-	1	ewidencja ilościowa		Gin.-poł.
101	drukarka	-	2	ewidencja ilościowa		Gin.-poł.
102	krzesło konferencyjne	-	8	ewidencja ilościowa		Gin.-poł.
103	łyżka położnicza	-	1	ewidencja ilościowa		Gin.-poł.
104	pojemnik do transportu narzędzi	-	2	ewidencja ilościowa		Gin.-poł.
105	pojemnik na kółkach	-	2	ewidencja ilościowa		Gin.-poł.
106	skrobaczka ginekologiczna	-	2	ewidencja ilościowa		Gin.-poł.
107	parawan teleskopowy	-	1	ewidencja ilościowa		Gin.-poł.
108	wentylator sufitowy	-	2	ewidencja ilościowa		Gin.-poł.
109	taboret	-	12	ewidencja ilościowa		Gin.-poł.
110	termometr bezdotykowy	-	1	ewidencja ilościowa		Gin.-poł.
111	podnózek do stołu operacyjnego	-	1	ewidencja ilościowa		Gin.-poł.
112	stół kawiarniany okrągły	-	4	ewidencja ilościowa		Gin.-poł.
113	stanowisko do mycia i pielęgnacji	-	4	ewidencja ilościowa		Gin.-poł.
114	tablica korkowa	-	2	ewidencja ilościowa		Gin.-poł.
115	taca do podawania leków	-	2	ewidencja ilościowa		Gin.-poł.
116	fotel obrotowy-zielony z 2018 roku	-	1	ewidencja ilościowa		Gin.-poł.
117	biurko z 2018 roku	-	1	ewidencja ilościowa		Gin.-poł.
118	ława z 2018 roku	-	1	ewidencja ilościowa		Gin.-poł.
119	szafa z 2018 roku	-	1	ewidencja ilościowa		Gin.-poł.
120	komoda z 2018 roku	-	1	ewidencja ilościowa		Gin.-poł.
121	niszczarka dokumentów z 2018 roku	-	1	ewidencja ilościowa		Gin.-poł.