



PLIK WIDOK POMIARY NUMERYCZNY MODEL TERENU WYSZUKIWANIA

Geoportal krajowy

pol

Zawartość mapy

Wyszukiwanie

Geoportal krajowy Ładowanie...

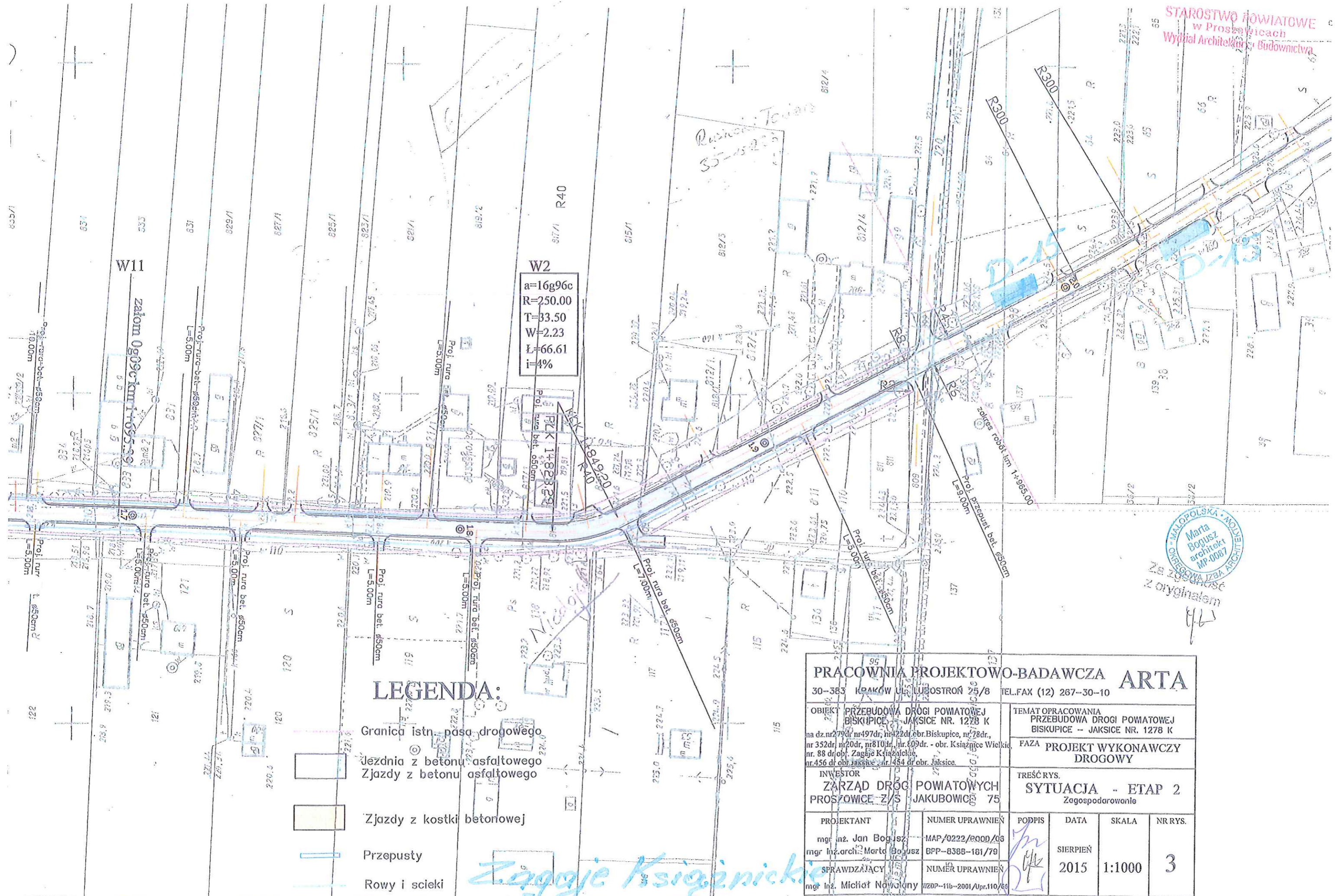
1.085s Geoportal krajowy Załadowano

1.103s Geoportal krajowy Załadowano

Ta strona używa ciasteczek (cookies), dzięki którym nasz serwis działa lepiej. [Dowiedz się więcej](#)







Rozumiem


1286K Klimontów



Na zgodę Izby Architektów
z oryginałem

LEGENDA:

-  Granica istn. pasa drogowego
-  Jezdnia z betonu asfaltowego
-  Zjazdy z betonu asfaltowego
-  Zjazdy z kostki betonowej
-  Przepusty
-  Rowy i scieki

PRACOWNIA PROJEKTOWO-BADAWCZA ARTA					
30-383 KRAKÓW UL. LUBOSTRÓŃ 25/8 TEL.FAX (12) 267-30-10					
OBIEKT PRZEBUDOWA DRÓGI POWATOWEJ BISKUPICE - JAKSICE NR. 1278 K na dz.nr 279 dr. nr 497 dr. nr 222 dr. obr. Biskupice, nr 28 dr., nr 352 dr. nr 20 dr. nr 810 dr. nr 609 dr. - obr. Książnice Wielkie, nr 88 dr. obr. Zagaje Książnickie, nr 456 dr. obr. Jaksice, nr 454 dr. obr. Jaksice.			TEMAT OPRACOWANIA PRZEBUDOWA DRÓGI POWATOWEJ BISKUPICE - JAKSICE NR. 1278 K		
INWESTOR ZARZĄD DRÓG POWIATOWYCH PROSZOWICE Z/S JAKUBOWICE 75			FAZA PROJEKT WYKONAWCZY DROGOWY		
PROJEKTANT mgr inż. Jan Bogusz mgr inż. arch. Marta Bogusz			TREŚĆ RYS. SYTUACJA - ETAP 2 Zagospodarowanie		
SPRAWDZAJĄCY mgr inż. Michał Nowalany		NUMER UPRAWNIENIA MAP/0222/e000/03 BPP-8388-101/79 WZDP-11b-2001/Upr.110/66		PODPIS 	
DATA SIERPIEŃ 2015		SKALA 1:1000		NR RYS. 3	

Zagaje Książnickie

R135
KŁK 3+915.26

R100

211 R

211/1

211/2

211/3

211/4

211/5

211/6

211/7

211/8

211/9

211/10

211/11

211/12

211/13

211/14

211/15

211/16

211/17

211/18

211/19

211/20

211/21

211/22

211/23

211/24

211/25

211/26

211/27

211/28

211/29

211/30

211/31

211/32

211/33

211/34

211/35

211/36

211/37

211/38

211/39

211/40

211/41

211/42

211/43

211/44

211/45

211/46

211/47

211/48

211/49

211/50

211/51

211/52

211/53

211/54

211/55

211/56

211/57

211/58

211/59

211/60

211/61

211/62

211/63

211/64

211/65

211/66

211/67

211/68

211/69

211/70

211/71

211/72

211/73

211/74

211/75

211/76

211/77

211/78

211/79

211/80

211/81

211/82

211/83

211/84

211/85

211/86

211/87

211/88

211/89

211/90

211/91

211/92

211/93

211/94

211/95

211/96

211/97

211/98

211/99

211/100

211/101

211/102

211/103

211/104

211/105

211/106

211/107

211/108

211/109

211/110

211/111

211/112

211/113

211/114

211/115

211/116

211/117

211/118

211/119

211/120

211/121

211/122

211/123

211/124

211/125

211/126

211/127

211/128

211/129

211/130

211/131

211/132

211/133

211/134

211/135

211/136

211/137

211/138

211/139

211/140

211/141

211/142

211/143

211/144

211/145

211/146

211/147

211/148

211/149

211/150

211/151

211/152

211/153

211/154

211/155

211/156

211/157

211/158

211/159

211/160

211/161

211/162

211/163

211/164

211/165

211/166

211/167

211/168

211/169

211/170

211/171

211/172

211/173

211/174

211/175

211/176

211/177

211/178

211/179

211/180

211/181

211/182

211/183

211/184

211/185

211/186

211/187

211/188

211/189

211/190

211/191

211/192

211/193

211/194

211/195

211/196

211/197

211/198

211/199

211/200

211/201

211/202

211/203

211/204

211/205

211/206

211/207

211/208

211/209

211/210

211/211

211/212

211/213

211/214

211/215

211/216

211/217

211/218

211/219

211/220

211/221

211/222

211/223

211/224

211/225

211/226

211/227

211/228

211/229

211/230

211/231

211/232

211/233

211/234

211/235

211/236

211/237

211/238

211/239

211/240

211/241

211/242

211/243

211/244

211/245

211/246

211/247

211/248

211/249

211/250

211/251

211/252

211/253

211/254

211/255

211/256

211/257

211/258

211/259

211/260

211/261

211/262

211/263

211/264

211/265

211/266

211/267

211/268

211/269

211/270

211/271

211/272

211/273

211/274

211/275

211/276

211/277

211/278

211/279

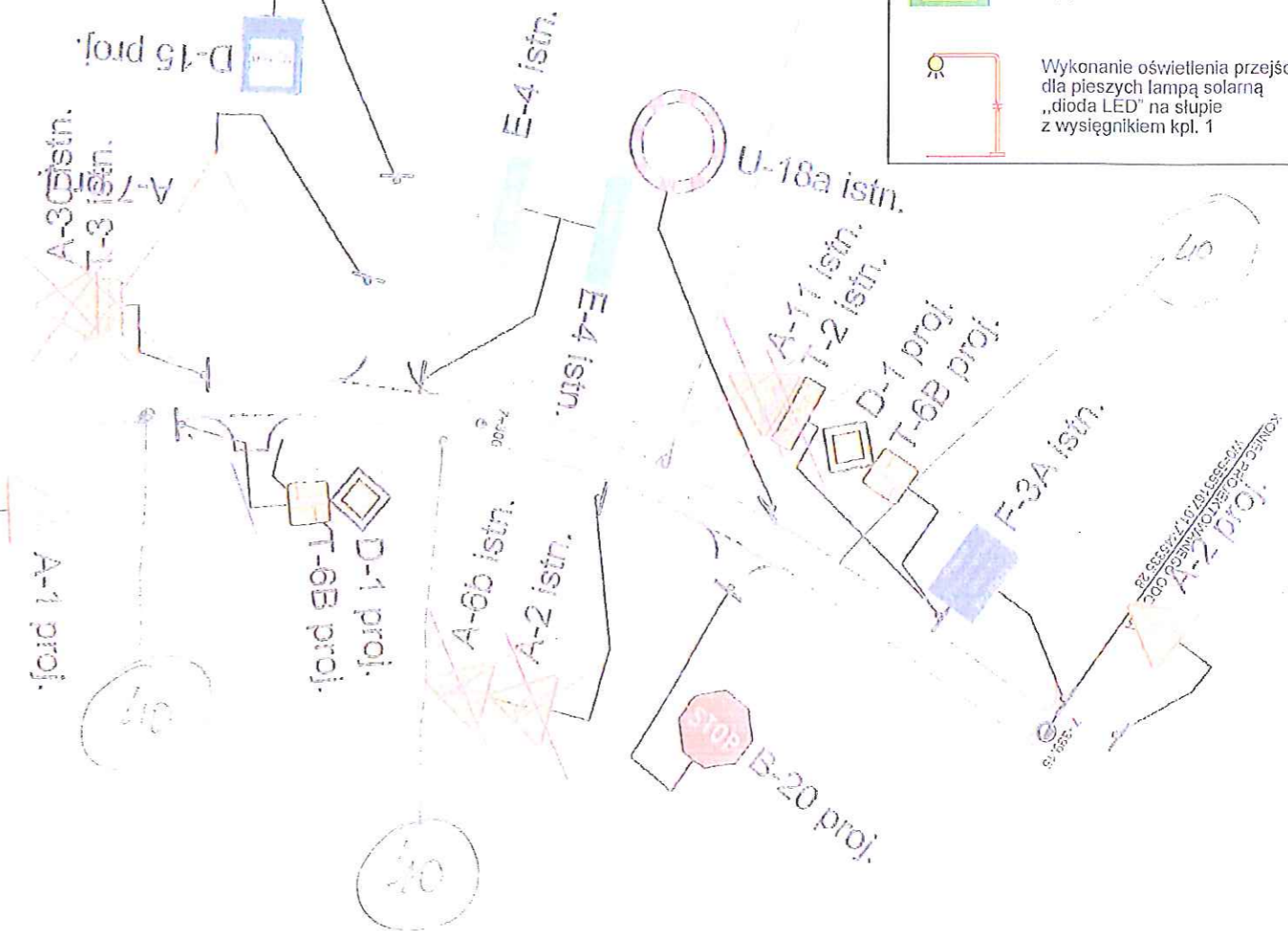
211/280

211/281

211/282

1266K
Gleniec

A-31 istn.
B-33 istn.

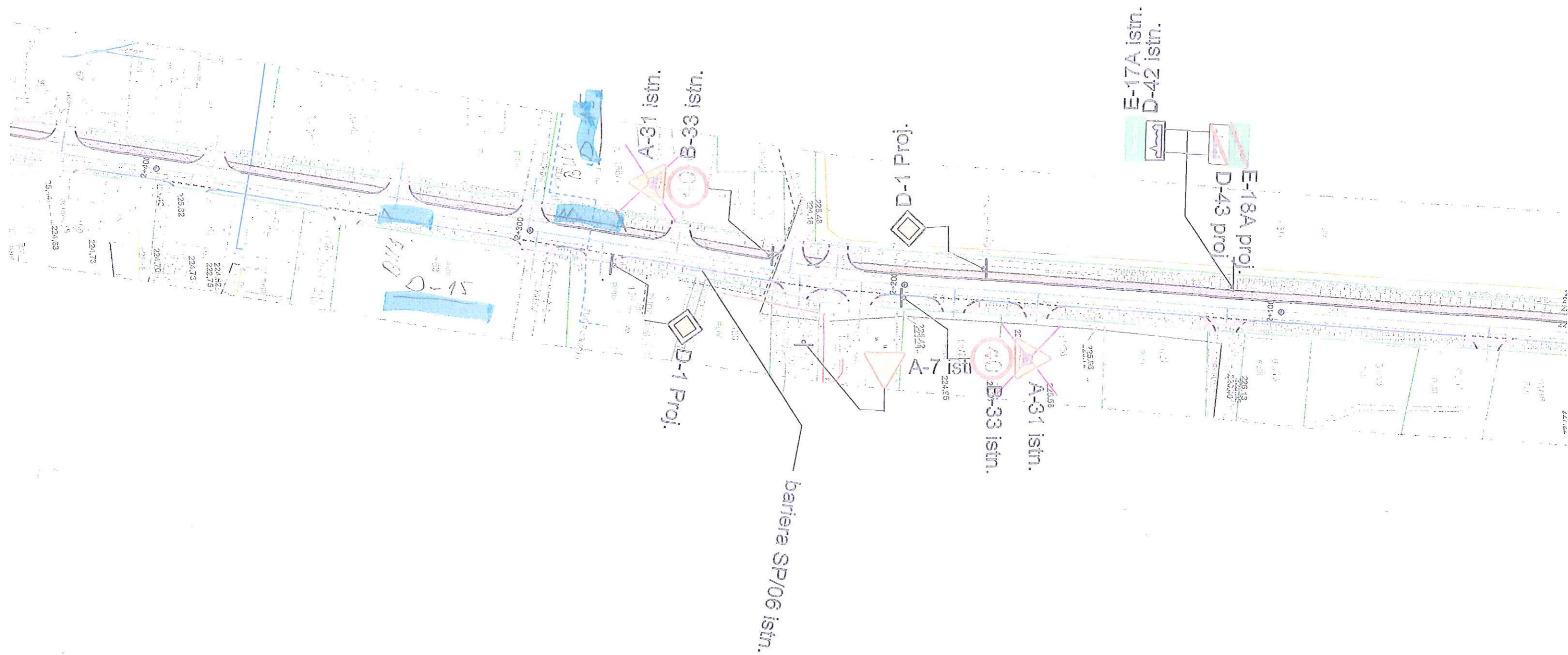


LEGENDA

- A-7 istn. Istniejące oznakowanie pionowe
- D-1 proj. Projektowane oznakowanie pionowe
- P-17 proj. Projektowane oznakowanie poziome
- U-5b istn. Istniejące urządzenie bezpieczeństwa ruchu
- Wyniesione przejście dla pieszych o nawierzchni z kostki kamiennej o nieregularnych kształtach, oświetlone lampą „LED”
- Wykonanie oświetlenia przejścia dla pieszych lampą solarną „dioda LED” na słupie z wysięgnikiem kpl. 1

UWAGA! Wszystkie wymiary należy sprawdzić na budowie!

Jednostka projektowa:	Drogowe Biuro Projektowe Krystian Kowalski ul. Szkolna 9/8, 28-500 Krasnopol			
Inwestor:	Powiat Proszowski reprezentowany przez Zarząd Dróg Powiatowych w Proszowicach z/s Jakubowice 75, 32-100 Proszowice			
Temat:	Przebudowa drogi powiatowej Nr 1266 K Gnatowice – Koniusza – Igotomia			
Obiekt:	Droga powiatowa Nr 1266 K			
Lokalizacja:	Droga powiatowa Nr 1266 K – Gnatowice – Koniusza – Igotomia			
Faza projektu:	Projekt Stałej Organizacji Ruchu			
Branża:	Drogowa	Nr uprawnień:	Specjalność:	Podpis:
Projektant:	mgr inż. Krystian Kowalski	MAP/0392/PBD/15	Drogowa	<i>KK</i>
Nazwa rys.:	Stała Organizacja Ruchu			
Skala rysunku:	1:1000	Data:	Sierpień 2018	Nr rys.: D.2.7



1266K
Wierzbno



PLIK WIDOK POMIARY NUMERYCZNY MODEL TERENU WYSZUKIWANIA

Geoportal krajowy

pol

Zawartość mapy

Wyszukiwanie

Ta strona używa ciasteczek (cookies), dzięki którym nasz serwis działa lepiej. [Dowiedz się więcej](#)

Rozumiem

1271K Kagarów